



横山大観(紅葉) (左隻・部分) 1931(昭和6)年 足立美術館蔵

足立美術館所蔵

横山大観展

2024年 4/6(土) - 5/19(日)

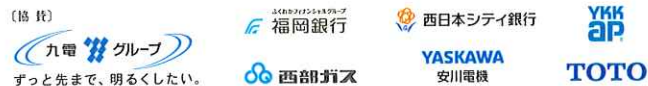
【開館時間】9:30 - 17:30(入場は17:00まで)

【休館日】月曜日(ただし月曜日が祝日又は振替休日の場合は開館し、翌火曜日が休館)

【観覧料】一般 1,700(1,400)円 / 高大生 1,300(1,100)円 / 小中生 900(700)円

※()内は前売りおよび20名以上の団体料金。なお障害者手帳を提示の方とその同伴者1名(身体障害者手帳については等級が1~4級の場合に限る)は無料。北九州市在住の65歳以上の方は2割減免(公的機関発行の証明書等の提示が必要)。※前売り券は、オンラインチケット(北九州市立美術館HPより)、ローンチケット(ローン、ミニストップ)、チケットぴあ(セブン-イレブン)、セブンチケット(セブン-イレブン)、e+イープラス(ファミリーマート)、小倉井筒屋、北九州モノレール主要駅などで販売。※オンラインチケット、デジタルチケットは展覧会場内では当日料金での販売となります。

(主催) 横山大観展実行委員会(北九州市立美術館、毎日新聞社、読売新聞社、西日本新聞社、テレビ西日本、テレQ、LOVE FM)
(特別協力) 公益財団法人足立美術館 (企画協力) TNCプロジェクト
(後援) 九州旅客鉄道、西日本鉄道、北九州モノレール、筑豊電気鉄道、朝日新聞社、NHK北九州放送局

(協賛) 

北九州市立美術館
Kitakyushu Municipal Museum of Art

本館

〒804-0024 北九州市戸畑区西鞠ヶ谷町21-1 TEL 093-882-7777 <https://www.kmma.jp>

大観

The Best Selection of Yokoyama Taikan
from Adachi Museum of Art



北九州市立美術館
開館50周年

足立美術館所蔵
横山大観展

大観

The Best Selection of Yokoyama Taikan
from Adachi Museum of Art



《無我》1897(明治30)年



《曳船》1901(明治34)年



《夏之不二》1920(大正9)年



《紅葉》1931(昭和6)年

2024(令和6)年、北九州市立美術館は開館から50周年を迎えます。これを記念して「足立美術館所蔵 横山大観展」を開催いたします。

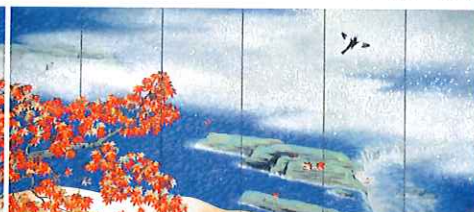
横山大観(1868[明治元]ー1958[昭和33])は我が国を代表する日本画家です。大観は、日本の文化財の保護や、日本美術の伝統を踏まえつつ新たな表現を奨励して未来に繋げる道を指し示した岡倉天心の理念に深く賛同し、1898(明治31)年、天心の日本美術院創設に参加。西洋絵画の技法等を研究し「朦朧体」と呼ばれた革新的な表現に挑みました。天心の死後は大観らが中心となってその遺志を引き継ぎ、美術院を再興。以後、院展を拠点に活躍しました。1937(昭和12)年にはその多大なる功績により第1回文化勲章を受章するなど、日本画壇のみならず日本の美術文化の発展に大きく貢献しました。

朦朧体の傑作《曳船》

生涯をかけて、描き続けた富士山

本展では、近現代日本画のコレクションで名高い足立美術館の所蔵作品から、近代日本画の巨匠・横山大観の名品を精選してご紹介します。初期作品から晩年にいたる大観の画業を、足立美術館の名品からご堪能ください。

円熟期の豪華絢爛な大作《紅葉》



※すべて足立美術館所蔵

足立美術館

島根県安来市にある美術館。1970(昭和45)年、同地出身の実業家・足立全康氏(1899-1990)のコレクションをもとに開館。近現代の日本画をはじめ北大路魯山人の陶芸、木彫、童画など約2000点を所蔵。なかでも横山大観作品は約120点と国内屈指の規模を誇る。また、同館の創設以来の基本方針「日本庭園と日本画の調和」のもと、全康氏によって作られた広大な日本庭園は、四季折々の自然の美しさを楽しめる。アメリカの日本庭園専門誌『ジャーナル・オブ・ジャパニーズ・ガーデニング』が実施している庭園ランキングで連続日本一に選ばれていることでも知られる。

同時期開催の 展覧会

※別途、観覧料が必要です。

本館

コレクション展Ⅲ 特集 磯崎新「還元」シリーズ 1月4日(木)～5月6日(月)
コレクション展Ⅰ 5月18日(土)～8月25日(日)(予定)

イベント

■講演会

2024年 4月6日(土) 13:30～15:00(開場13:00～)
[演題]「足立美術館と横山大観コレクション」
[講師] 安部則男氏(足立美術館学芸部長)
[会場] 美術館本館アネックス3階 レクチャールーム(定員80名)
※聴講無料。事前申込み制。詳細は、美術館HPをご覧ください。

■スライドトーク 学芸員が展覧会の見どころを解説します。

①4月13日(土)、②4月27日(土)、③5月2日(木)
[時間] 11:00～(30分程度)
[会場] 本館1階 エデュケーションルームA(各回定員20名)
※参加無料。各回とも当日10時より美術館1階インフォメーションにて整理券を配布。

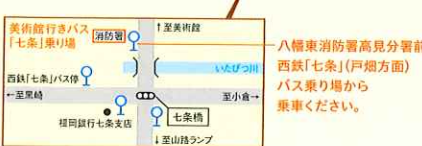
《臨時駐車場・無料シャトルバスのご案内》

●マイカーでお越しの方へ
美術館の駐車場には限りがあり、会期中の土・日・祝日の駐車場は混雑が予想されます。臨時駐車場として、ジ アウトレット北九州駐車場もご利用できます。(ジ アウトレット北九州駐車場利用時間 = 土・日・祝日 7:00～24:00) ※入口は、順次解放されます。
●美術館本館⇄ジ アウトレット北九州バス乗り場
無料臨時バスを運行(土・日・祝日のみ)
詳細は、美術館HPをご覧ください。



臨時駐車場
詳しくはこちら

【交通案内】



●西鉄バス

・市内各地より
「七条」で下車、「七条(戸畑方面)」(八幡東消防署高見分署前)から7M番(製鉄飛幡門行き)に乗車、「北九州市立美術館」で下車(所要6分)。
・JR小倉駅より
「小倉駅入口」(JR小倉駅からモノレールに沿って行き、小倉駅前交差点を渡って左、徒歩5分)から西鉄バス7M番(鞘ヶ谷方面行き)に乗車、「北九州市立美術館」で下車(所要30分)。
・JR戸畑駅より
「戸畑駅」から西鉄バス7M番(砂津行き)に乗車、「北九州市立美術館」で下車(所要25分)。
・JRスペースワールド駅・JR光駅より
タクシー(所要10分)。

●高速バス

「西鉄天神高速バスターミナル」から高速バス・いとうづ号(小倉方面行き)に乗車、「七条」で下車(所要1時間20分)。「七条(戸畑方面)」(八幡東消防署高見分署前)から7M番(製鉄飛幡門行き)に乗車、「北九州市立美術館」で下車。

●車

北九州市立美術館: 山路ランプから車で8分。

北九州市立美術館

Kitakyushu Municipal Museum of Art

本館

〒804-0024 北九州市戸畑区西鞘ヶ谷町21-1
TEL 093-882-7777
https://www.kmma.jp



北九州市立美術館開館 50 周年記念

足立美術館所蔵 **横山大観展**

北九州市立美術館

北九州市立美術館開館 50 周年「足立美術館所蔵 横山大観展」の
ご案内とお得な「前売券販売開始」のお知らせ

2024 年、北九州市立美術館は開館から 50 周年を迎えます。この記念事業の幕開けとして、我が国を代表する日本画の巨匠「横山大観展」を 4 月 6 日（土）に開幕する運びとなりました。

横山大観（1868－1958）は我が国を代表する日本画家です。本展では、近現代日本画のコレクションで名高い足立美術館の所蔵作品から、巨匠・横山大観の代表作 50 点を展示。初期から晩年にいたる大観の画業をご堪能いただきます。

この節目となる展覧会に多くの皆様にご観覧を賜りたく、下記のとおり、**大変お得な前売券**を販売することといたしました。

北九州市立美術館は開館 50 周年を契機に、地域の皆様に親しまれる展覧会の開催にさらに努めてまいります。ご支援、ご協力をよろしくお願いいたします。

1 北九州市立美術館開館 50 周年記念「横山大観展」の概要

- (1) 会 期 令和 6 (2024) 年 4 月 6 日 (土) ～ 5 月 19 日 (日)
※ 月曜休館 (月曜日が祝日及び振替休日の場合は翌日が休館)
- (2) 開 館 9 時 30 分～17 時 30 分 (入館は 17 時まで)
- (3) 会 場 北九州市立美術館 本館 企画展示室
- (4) 入場料 大人 1,700 (1,400) 円、高・大 1,300 (1,100) 円、小・中 900 (700) 円
※ () 内は前売り料金
- (5) 主 催 横山大観展実行委員会
【構成】北九州市立美術館、毎日新聞社、読売新聞社、西日本新聞社
テレビ西日本、TVQ 九州放送、ラブエフエム国際放送
- (6) 協 賛 九電グループ、福岡銀行、西日本シティ銀行、YKK AP、ゼンリン
西部ガス、安川電機、TOTO



【紅葉 (こうよう)】 昭和 6 (1931) 年 足立美術館所蔵

2 「前売券販売開始」のご案内とそのメリット

券種	当日券	前売券	前売券ご購入のメリット
大人	1,700円	1,400円	300円もお得です。
高校・大学生	1,300円	1,100円	200円もお得です。
小・中学生	900円	700円	200円もお得です。

※ 北九州市在住の65歳以上の方は（公的機関発行の証明書等の提示が必要）は2割減免の1,360円でご観覧いただけます。

※ 北九州市内の小学生・中学生で「たんけんパスポート」をご持参の方は無料でご観覧いただけます。

3 「前売券」ご購入方法のご案内

前売り券は、
北九州市立美術館、オンラインチケット（北九州市立美術館 HP より）、
ローソンチケット（ローソン、ミニストップ）、チケットぴあ（セブン-イレブン）、
セブンチケット（セブン-イレブン）、e+イープラス（ファミリーマート）、
小倉井筒屋、北九州モノレール主要駅（小倉・平和通・企救丘）
などで販売しています。

【前売券のお問い合わせ先】

北九州市立美術館 普及課

TEL：093-882-7777

E-mail：infol@kmma.jp

住所：〒804-0024 北九州市戸畑区西鞆ヶ谷町 21-1

北九州市立美術館 HP



【無我】 明治30（1897）年 足立美術館所蔵



【夏之不二】 大正9（1920）年 足立美術館所蔵